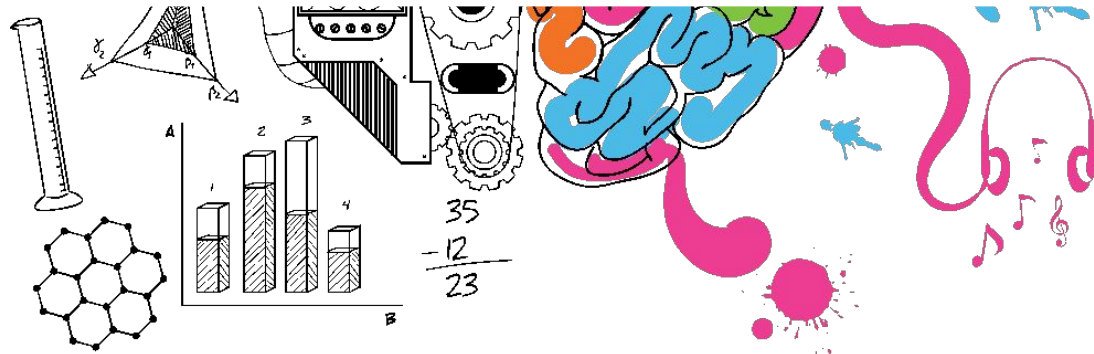



# Como empresas de TI podem trazer mais pessoas com deficiência para o mercado de trabalho





# Nicolle Soares (Nic)

- 21 anos de idade
  - Técnica em Informática
  - 2 anos de Informática Biomédica
  - 2 anos e meio atuando em Qualidade de Software
  - Assistente de Inclusão e Acessibilidade (***DBServer***)
  - Graduanda em Psicologia
- 

# A pessoa com deficiência no mercado de trabalho

- Pessoas com deficiência já estão presentes no mercado de trabalho atualmente
- Integração X inclusão
- Pessoas com deficiência na TI: por que tão poucas?



# A Lei de Cotas

Lei N° 8.213, conhecida como Lei de Cotas, obriga a reserva de um percentual do quadro de colaboradores das empresas para pessoas com deficiência.



# A capacitação para pessoas com deficiência

- Alternativa para a dificuldade de formação das PCDs
- Oportunidade de transformação social
- Crescimento pessoal e profissional
- Exercício da empatia



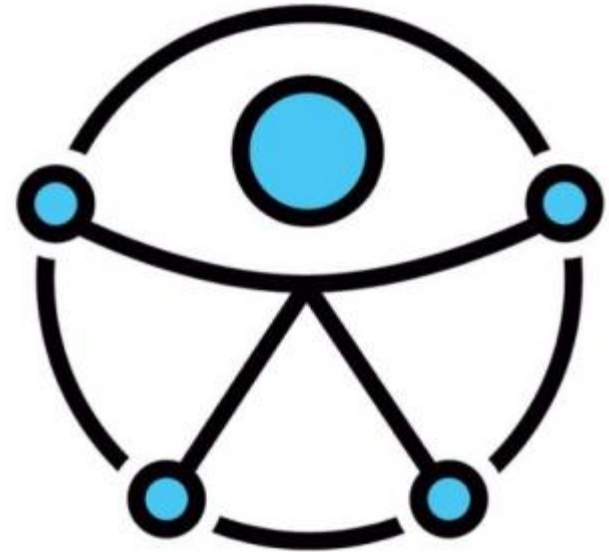


# A capacitação na prática

- Turma formada por 12 pessoas
- Linguagem: Java básico
- 100 horas de curso (20 dias - 5h/dia)
- Conhecimento em lógica de programação
- Questões de acessibilidade: intérprete de LIBRAS, leitores de tela, estacionamento próximo e elevadores

# A acessibilidade na formação

- A acessibilidade pode ser um desafio (e o aprendizado será incrível!)
- Esteja disponível para adaptações
- Pergunte o que cada pessoa necessita



# Os resultados

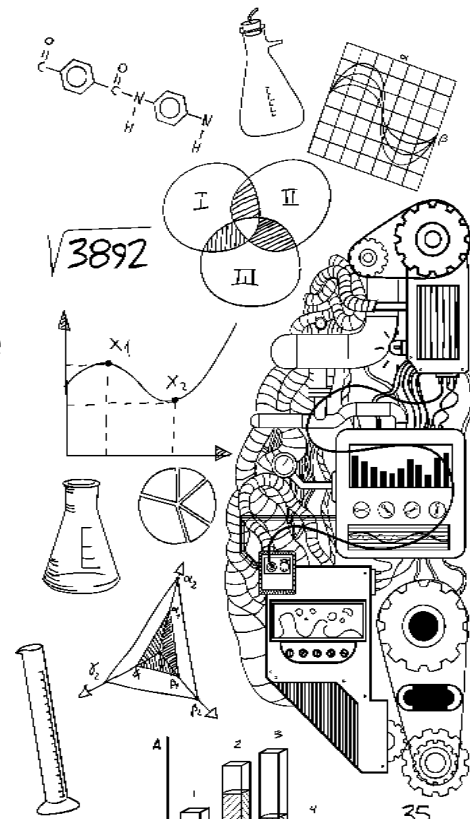


**Registro da formatura e entrega dos certificados ao final da capacitação**



# Os resultados

- Seis pessoas contratadas
- Aprendizado gerado
- Criação de vínculo com instituições que atendem pessoas com deficiência
- Novas vivências na empresa
- Visibilidade no mercado



# A humanização no processo

Todos as pessoas participantes da capacitação foram avaliadas para vagas e receberam seus feedbacks presencial e individualmente



# A formação continuada

As pessoas participantes contratadas passaram por uma formação continuada dentro da empresa, pois ainda se fazia necessário desenvolver outras competências para atuar em times ágeis



# A inclusão em projetos reais

A inclusão das pessoas participantes em projetos reais está iniciando e ela conta com o empenho de toda equipe que as recebem



# A inclusão é uma construção diária



**Oficina de LIBRAS realizada no dia 24/04/2019 e ministrada por dois colaboradores surdos**

# Olhares diversos, soluções diversas

Uma empresa com **perspectivas diversas** têm a possibilidade gerar **melhores soluções**



# O impacto social

*“Continuem dando oportunidades como estas para nós! Somos capazes!” - Álvaro, participante da capacitação*





# OBRIGADE!

CONTATO: [nicollersoares@gmail.com](mailto:nicollersoares@gmail.com)

